



L'ÉCONOMIE SOCIALE ET SOLIDAIRE dans les territoires des Hauts-de-France

CC DU GRAND ROYE

LES DONNÉES DE CONTEXTE

62 communes
 Une population de **25 268** habitants (RP 2022)
 Soit **4 %** du département de la Somme
 Une densité de **64** habitants par km²
14,7 % de la population âgée de 15 à 64 ans
 se déclare au chômage
9,3 % des habitants ont plus de 75 ans

618 EMPLOIS ESS



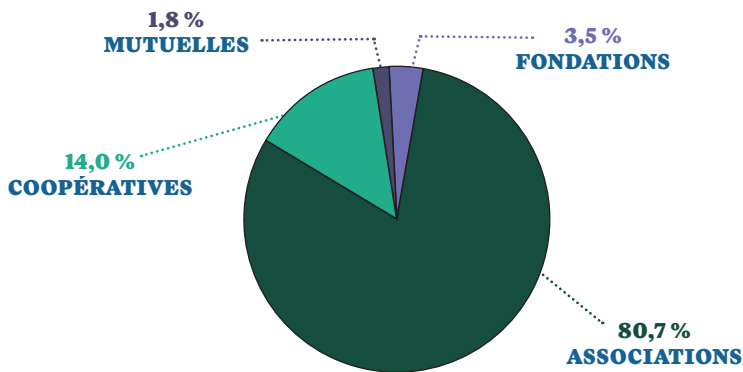
0,3 % des emplois ESS régionaux
2,9 % des emplois ESS départementaux
7,4 % de l'ensemble des emplois du territoire

57 ÉTABLISSEMENTS ESS EMPLOYEURS



6,9 % de l'ensemble des établissements du territoire
2,3 établissements ESS pour 1 000 habitants
10,8 salariées par établissement ESS
 en moyenne

RÉPARTITION DES ÉTABLISSEMENTS PAR STATUT JURIDIQUE

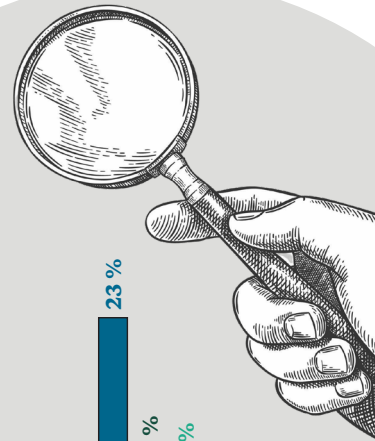
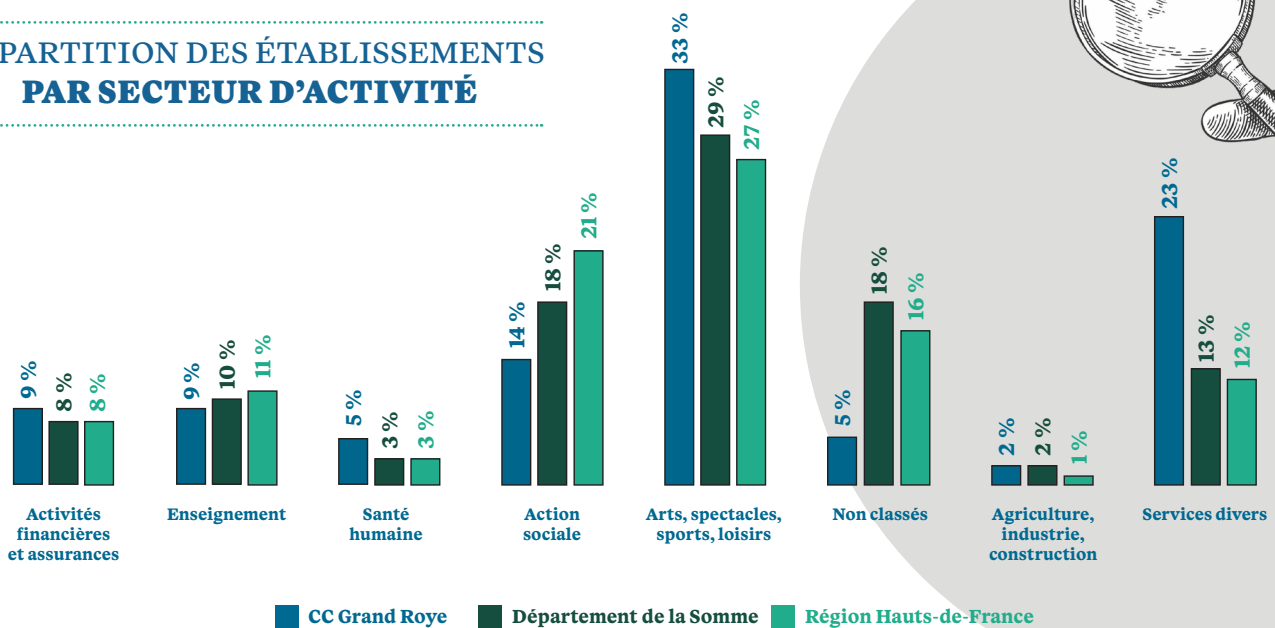


15,2 M€ DE MASSE SALARIALE



2,6 % de la masse salariale départementale
1,2 emploi par équivalent temps plein

RÉPARTITION DES ÉTABLISSEMENTS PAR SECTEUR D'ACTIVITÉ



EXEMPLES D'EMPLOYEURS ESS

Établissements avec 100 à 199 salarié-es
ADAPEI de Roye – Association

Établissement avec 20 à 49 salarié-es
Association Régionale d'Action Sanitaire, Sociale et Culturelle
(ARASSOC) de Verpillières – Association
Somme Emploi Service de Roye – Association
Groupement d'employeurs Santerre Emploi de Roye – Association

Établissement avec 10 à 19 salarié-es
CEREMIS de Roye - Coopérative

LA POLITIQUE DE LA COMMUNAUTÉ DE COMMUNES EN FAVEUR DE L'ESS

La Communauté de Communes du Grand Roye (CCGR) dispose d'une vice-présidente en charge de l'emploi et de l'ESS depuis 2020. Dès sa prise de fonction, un diagnostic sur l'ESS du territoire a été mené en collaboration avec la CRESS Hauts-de-France dans le cadre d'une réflexion sur la mise en place d'un appel à projets ESS.

Cet appel à projets ESS a été initié depuis 2022 et est renouvelé tous les ans. Ses objectifs sont en lien avec le Schéma Régional de Développement Économique, d'Innovation et d'Internationalisation (SRDEII). La CCGR conseille les lauréats, les oriente vers les personnes ressources et reste disponible tout au long de l'année. Un bilan est ensuite réalisé en fin de convention. En 2025, les lauréats étaient : l'association Saint-Jean de Péronne (plateforme mobilité solidaire et kiosque), la BGE (sensibilisation des jeunes à l'ESS), Bulle en soie pour soi (ateliers et accompagnements pour améliorer l'estime de soi), Somme Emploi Services (ateliers cuisine pour les bénéficiaires des Restos du Cœur) et Dresskids80 (ouverture d'une friperie pour enfants).

Le PTCE KatalyZe intervient en tant qu'animateur sur le territoire, à la demande de la Communauté de Communes du Grand Roye. Dans ce cadre, deux ateliers d'intelligence collective ont été organisés à Roye et Ételfay, afin d'identifier les besoins du territoire et de renforcer la dynamique autour de l'appel à projet ESS lancé par la CCGR.

UNE DIVERSITÉ D'ACTEURS DE L'ESS

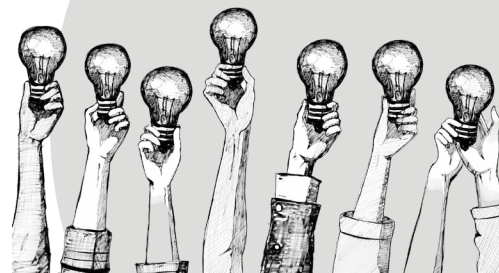
Somme Emploi Service Innovation Sociale et Solidaire (SESISS) est une association dont le but est de remettre sur le chemin de l'emploi des demandeurs d'emploi. Elle met ainsi à disposition des salariés en insertion pour différents services proposés autant aux particuliers (ménage, garde d'enfants, jardinage, petit bricolage ...) qu'aux entreprises, associations ou collectivités (nettoyage et entretiens des locaux, manutention et conditionnement, entretien des espaces verts, travaux administratifs...).

La CC du Grand Roye accueille **plusieurs coopératives agricoles (CEREMIS, NatUp, Noriap, CUAM, Sodiaal...)** qui œuvrent auprès des agriculteurs pour permettre des achats communs, de la location de matériels agricoles, de la commercialisation de produits issus de l'agriculture locale (céréales, lait, œufs...), de l'aide logistique.

Familles rurales compte plusieurs antennes sur la communauté de communes du Grand Roye (Beuvraignes, Carrépuis, Fresnoy-les-Roye, Rollot) avec des offres envers les familles qui vont de la gestion du temps périscolaire et extrascolaire, aux activités sportives, à l'aide administrative, aux sorties familiales et soirées festives...

Tout aussi proche des familles, la **Fondation des apprentis d'Auteuil** est présente à Montdidier au sein de sa Maison des familles. Celle-ci est un lieu d'écoute et d'accueil avec des temps partagés entre parents sur des thématiques liées à la parentalité, des entretiens individuels et familiaux, des ateliers créatifs, des sorties...

L'Outil en main compte 270 associations locales, dont une basée au lycée Jean Racine de Montdidier. Cette association a pour but d'initier les jeunes dès l'âge de 9 ans, aux métiers manuels, de l'artisanat et du patrimoine. Ces initiations sont guidées par des bénévoles, gens de métier et passionnés, avec de vrais outils. Les jeunes qui participent aux ateliers découvrent différents métiers tout au long de l'année et réalisent des ouvrages de leurs mains.



DES SOLUTIONS DE PROXIMITÉ POUR DÉVELOPPER VOTRE PROJET SUR LE TERRITOIRE

ACCOMPAGNEMENT

 Réseau Tremplin www.tremplin-hdf.org
L'accompagnement ESS en Hauts-de-France

FINANCEMENT

 HAUTS-DE-FRANCE ENTREPRISES
La Région Hauts-de-France - PIR-Engis
Direction des entreprises
Cellule ESS | ess@hautsdefrance.fr